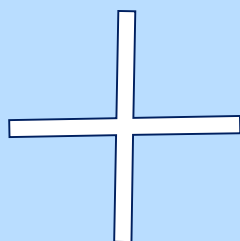
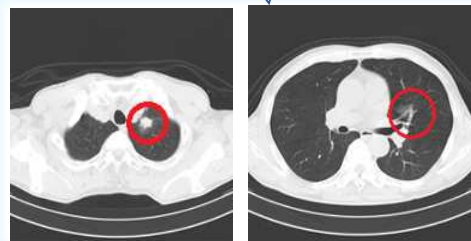


# 肺 CT 検査

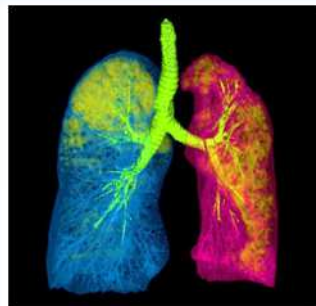
レントゲン写真では肋骨に隠れてしまう  
病変も CT では、はっきりと写っています



## CT 肺気腫検査

<肺気腫>

肺をつくる肺胞（はいほう）の壁が壊れる  
ため、息を吐く力が弱くなる病気です。  
一旦進行すると元には戻りません。



肺気腫検査の解析画像

肺がんは、初期では自覚症状が少なく進行が早いため、がんが大きくなってから発見されることが多い病気です。多くのがんの中で、男性では死亡原因の第 1 位、女性では第 2 位とされています。

### 肺 CT 検査

肺がんや肺腺がんを初期で見つけるための検査です。CT 専用のベッドに寝ていただき、数回息をとめている間に肺の撮影をします。検査時間は、通常 5 分程度です。胸のレントゲン写真よりも早い段階で病気を発見することができます。

### CT 肺気腫検査

肺 CT 検査の画像を解析することによって、早期の段階で肺全体において呼吸機能の低下している部分を見つけることができます。

【こんな方におすすめ】

- 喫煙者(特に 1 日の喫煙本数×喫煙年数が 400 以上の方)
- たばこを吸わない女性の方(肺腺がんのリスクがあります)
- 家族に喫煙者がいる
- 血縁者に肺がんの人がいる

喫煙者の方は肺気腫の可能性が高いため、肺気腫検査も併せて受診されることをお勧めします。

検査料金 肺 CT 検査

10,450 円

(税込)

肺 CT 検査を受診いただいた方のみ CT 肺気腫検査が追加可能です。

肺 CT 検査+CT 肺気腫検査 (2,860 円)

13,310 円