

未来のために、いま選ぼう。

住	食	衣
創	暮	動
買	働	使

地球温暖化対策のための国民運動 COOL CHOICE (=賢い選択)



地球温暖化対策のための国民運動 COOL CHOICE (=賢い選択)

私たちの身の周りには、CO₂を減らす、賢い選択肢がたくさんあります。
身近な生活の中でのあなたの選択が、地球の未来をつくります。

暮らしの中に、あなたができる「エコ」の視点を賢く選択!

移動手段を考えると 時間の使い方も 変わります



- ・公共交通機関を利用する
- ・近くへの移動は徒歩や自転車に乗る
- ・エコドライブをする
- ・エコカーに乗る

シンプルで快適な服 着こなすのはあなたです

- ・夏は涼しく過ごせる服装
- ・冬はひざ掛け・マフラー
- ・季節にあったインナー
- ・着なくなった服をリメイク



毎日の食事で、 未来が変わります

- ・地元の食材を食べる
- ・旬の食材を食べる
- ・時短料理や保温調理に挑戦
- ・残さず食べる



使い方次第で エコになります

- ・家電を効率的に使う
- ・こまめにスイッチOFF
- ・LED照明



暮らしの 心 動 衣 食 住 創 働 暮 買

住む人の我慢を 楽しさに変えます

- ・カーテンを活用する
- ・高断熱の家をたてる
- ・窓を二重窓にする
- ・風の通り道をつくる

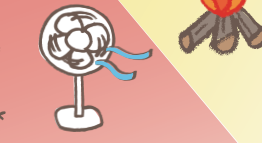


長い時間 過ごす職場だから 効果大です

- ・休憩時間はスイッチOFF
- ・公共交通機関で通勤、移動
- ・両面印刷、コピー用紙削減
- ・シンプルな動線で省エネ



- ・うち水をする
- ・自然に親しむ
- ・団らんを大切に
- ・季節を感じる



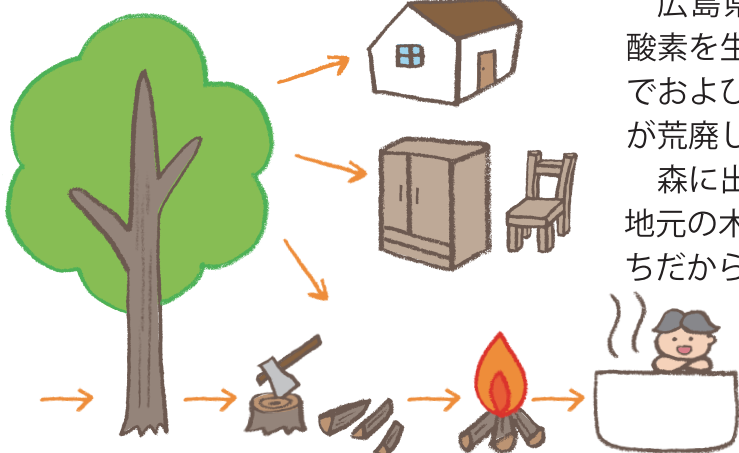
あなたの手で 創れます

- ・緑のカーテンで涼しさを
- ・太陽光発電、太陽熱利用
- ・日傘や木々で日陰を
- ・薪を燃やして暖をとる

本当のゆとりと豊かさは
日本の風土に合った
暮らしから

ちょっとだけ
未来のことを思うと
選択肢が広がります

森に出かけよう!! 木材を生活に取り入れよう!!



広島県の約 72%は森林です。山は水を溜め、酸素を生み出して私たちを支え、その恵みは海までおよびます。残念ながら、今、その森林の多くが荒廃し、害獣被害も頻発しています。

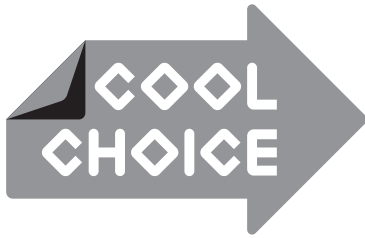
森に出かける、里山を利用する、暮らしの中に地元の木材を取り入れることは、広島に住む私たちだからできる賢い選択です。

発行：脱温暖化センターひろしま
(一般財団法人 広島県環境保健協会)

〒730-8631 広島市中区広瀬北町9番1号
TEL:082-293-1512 FAX:082-293-1524

この冊子は、環境にやさしい「大豆油インキ」で印刷しています。

©2017kanhokyo 2017.2.1000P キャラクターデザイン・イラスト:キノコスタジオ



未来のために、いま選ぼう。

地球温暖化対策のための国民運動「COOL CHOICE (=賢い選択)」

2015年、すべての国が参加する形で、2020年以降の温暖化対策の国際的枠組み「パリ協定」が採択されました。世界共通の目標として、世界の平均気温上昇を2度未満にする(さらに、1.5度に抑える努力をする)こと、今世紀後半に温室効果ガスの排出を実質ゼロにすることが打ち出されました。日本は、2030年に向けて、温室効果ガス排出量を26%削減(※2013年度比)を掲げています。「COOL CHOICE」は、この目標達成のために、省エネ・低炭素型の製品・サービス・行動など、温暖化対策に資する、また快適な暮らしにもつながるあらゆる「賢い選択」をしていこうという取組です。身近な生活のなかで、未来のために、今選択できるアクションを選ぶ。あなたも、ぜひ「COOL CHOICE」にご参加ください。

ぜひ「COOL CHOICE」へ、ご賛同をお願いいたします。

わたし 私は「COOL CHOICE (クールチョイス)」に賛同し、行動することを宣言します。
(※参加の意思を表すものとしてチェックしてください。)

メールアドレス
(無い方は、ニックネームの記載をお願いします。)

お住まいの都道府県 (都・道・府・県)

性別 男 女

年齢 10歳未満 10代 20代 30代 40代 50代 60代 70代以上

日付 年 月 日

COOL CHOICE をどこでお知りになりましたか?

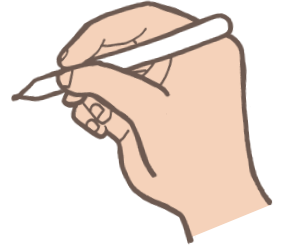
- テレビ ラジオ 新聞
- 雑誌 ポスター 自治体からの広報
- 学校などの教育機関 店頭・売り場の広告 イベント
- 環境省の公式WEBサイト 企業/団体のWEBサイト Twitter、Facebook等のソーシャルメディア
- 上記以外の各種サイト 友人、知人、家族の話
- その他 ()

地球温暖化対策に関する様々な情報をメールマガジンでお送りしています。メールが不要な方はチェックしてください。

切り取り線



家庭の省エネアンケート



Q1. あなたの性別、年代、お住まいについてお答えください。

性別	男 女	年代	10代以下	20代	30代	40代	50代	60代	70代以上	
お住まい	都・道・府・県							市・区・町・村		

Q2. あなたが行っている省エネ行動とエコドライブについて、あてはまるもの1つに○をつけてください。

家電など	省エネ行動	A	B	C	D
		すでに実施している	これから実施したいと思う	これからも実施するのは難しい	持っていない
冷蔵庫	1 設定温度を強から中に変更する				
	2 物を詰め込みすぎないようにする				
	3 ドアの開閉を少なくする				
照明器具	4 白熱電球をLED電球に取り替える				
	5 夏の冷房時の室温は28℃、冬の暖房時の室温は20℃を目安にする				
エアコン	6 フィルターを月に1～2回清掃する				
	7 間隔をあけずに入浴する				
風呂給湯器	8 シャワー（温水）は流したままにしない				
	9 長時間使用しないときは電源プラグを抜く				
電気ポット					
待機電力	10 使わない家電のプラグは抜く・主電源を切る				
石油ファンヒーター	11 室温は20℃を目安にする				
	12 着るものなどで工夫して使用時間を減らす				
ガスファンヒーター	13 室温は20℃を目安にする				
	14 寝る前や出掛けのときは早めにOFFにする				
自動車	15 発進時のアクセルはゆっくり踏み込む				
	16 走行中はできるだけ速度を一定に保つ				
	17 減速時は早めのアクセルオフ（エンジブレーキを活用）				



「これからも実施するのは難しい」に1つでも○がついたら、Q3に進んでください。

Q3. 「これからも実施するのは難しい」を選んだ最も大きな理由としてあてはまるもの1つに○をつけてください。

- A. 環境を守れると思わないから
- B. 社会の役に立つと思わないから
- C. 責任を感じないから
- D. やりがいや達成感が得られないから
- E. 社会から評価を受けられないと考えたから
- F. 周囲がやっていないから
- G. お金の節約にならないから
- H. 設定などが面倒だから
- I. 快適さが損なわれるのが嫌だから
- J. 特に理由はない
- K. その他（具体的な理由をお書きください： _____）