

肺 CT 検査

肺がんを初期で見つけるための検査です

肺がんは、初期では自覚症状が少なく進行が早いため、がんが大きくなってから発見されることが多い病気です。

CT検査では専用の装置で撮影した後、肺を輪切りにした状態で観察します。

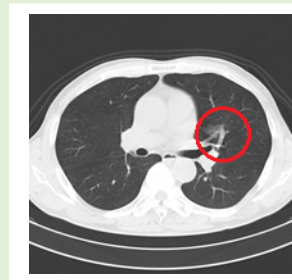
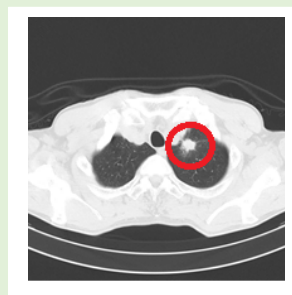
このため、胸のレントゲン写真よりも早い段階で病気を発見することができます。



自覚症状のないがんの早期発見につながっています。

◆CTの写真って？

実際に当クリニックを受診された方のCT写真です



赤く囲まれた部分が肺がんです。レントゲン写真では、肋骨に隠れて分かりませんでした。CTでは、はっきりと写っています。

こんな方へオススメ

- 40 歳以上
- 喫煙者（特に 1 日の喫煙本数×喫煙年数が 400 以上の方）
- 家族に喫煙者がいる
- 血縁者に肺がんの人がいる
- 咳や痰が続く
- 粉塵を吸い込みやすい職業や生活環境にいる

被ばくが気になる…？

当クリニックでは、被ばくが少ない**低線量肺 CT 検査**を行っています。

胸のレントゲンと CT の検査を同じ日に受けても
体への影響はありません。

検査方法

CT専用のベッドに寝ていただき、数回息をとめている間に肺の撮影をします。

検査時間は、通常 10 分程度です。

検査料金（税別）

- ①肺CTのみ 9,000 円
- ②肺ドック（肺CT+喀痰細胞診+肺機能検査） 12,000 円