

CT 肺気腫検査

「肺 CT 検査」と「CT 肺気腫検査」をセット料金でお受けいただけます。

- 喫煙者（特に 1 日の喫煙本数×喫煙年数が 400 以上の方）は肺気腫の可能性が高いため、
検査をおすすめします。

肺気腫とは

肺をつくる肺胞（はいほう）の壁が壊れるため、息を吐く力が弱くなる病気です。一旦進行すると元には戻りません。また、全身の動脈硬化が進み、狭心症や脳卒中も起こりやすくなります。

原因の多くは喫煙です。たばこなどの有害な空気を吸い込むことによって肺の細胞の壁が長い年月をかけて徐々に壊れていき肺気腫となります。

肺気腫が進行すると…

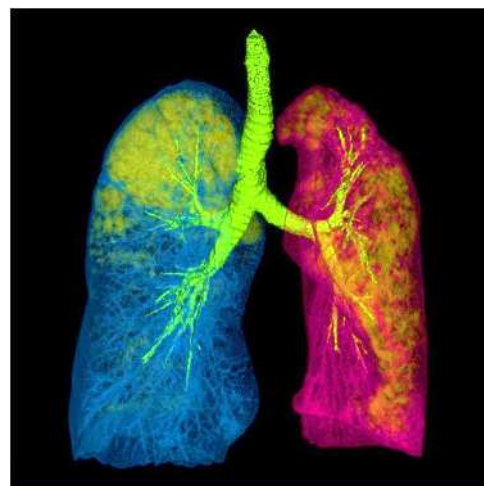
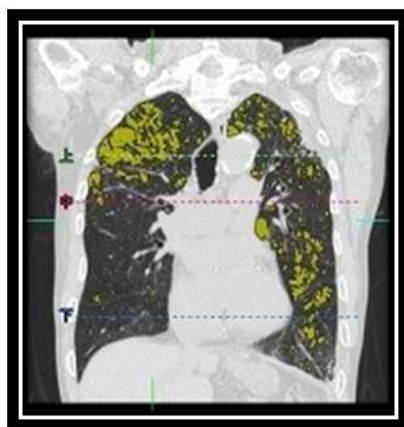
肺気腫が進行すると、少し歩くだけでも息が苦しくなります。しかし、徐々に進行するため、早期の段階では気がつきません。また、胸部レントゲンでも早期の段階では発見できません。

重症になると 日常生活でも酸素ボンベが必要になります

CT 肺気腫検査

CT 検査の画像を解析することによって、早期の段階で肺全体において呼吸機能の低下している部分を見つけることができます。

画像の中にある黄色の部分で肺気腫の部分です。



検査料金（税込み）

②⑥肺CT + ②⑤CT 肺気腫検査 10,450 円 + 2,750 円

②③肺ドック（肺CT+喀痰細胞診（+肺機能検査））+ ②⑤CT 肺気腫検査 13,750 円 + 2,750 円

注）「肺機能検査」は、新型コロナウイルス感染対策のため実施できない場合があります。